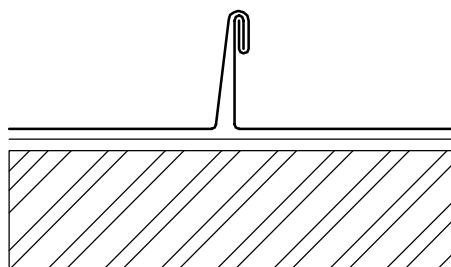


# DETAIL SKLADBY PLECHOVÉ KRYTINY

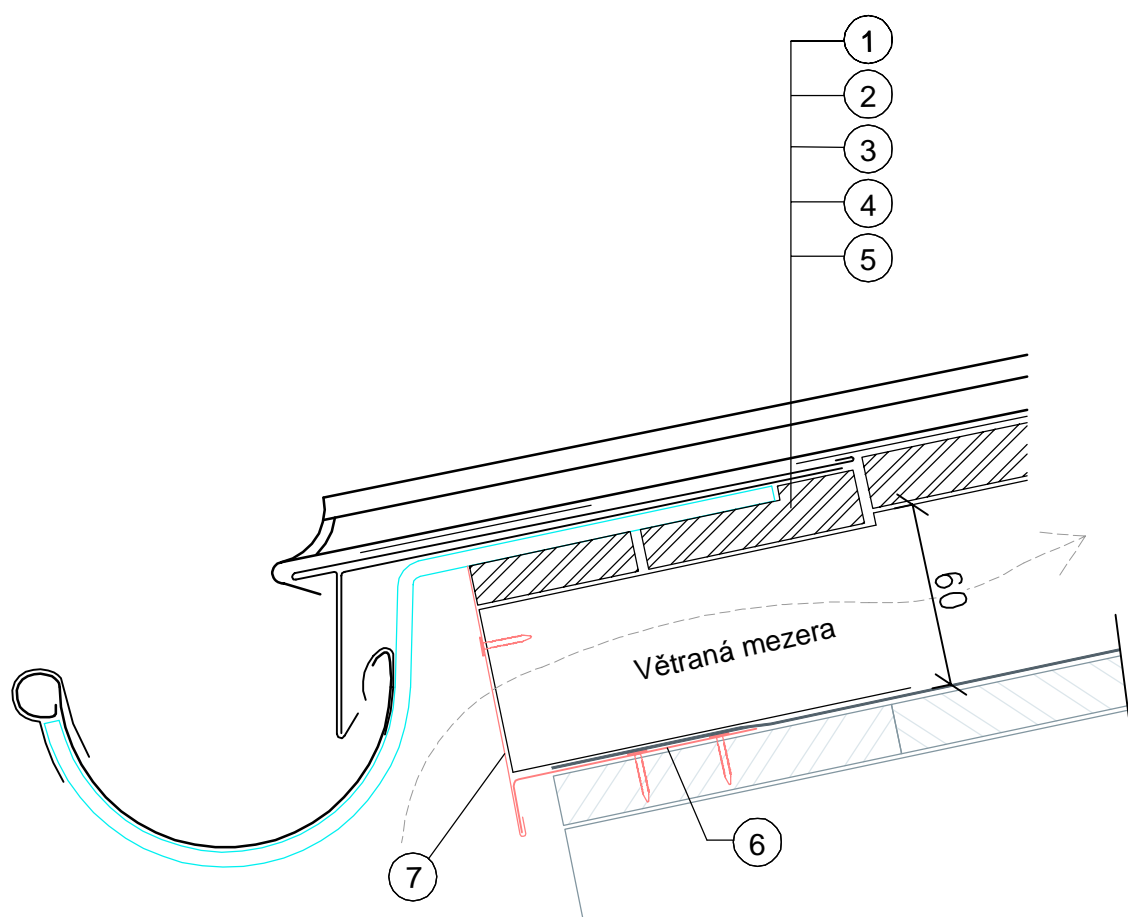


Falcovaný pozink. plech s povrch. úpravou tl. 0,6 mm  
- dvojitá stojatá drážka

Separační asf. pás - samolepící

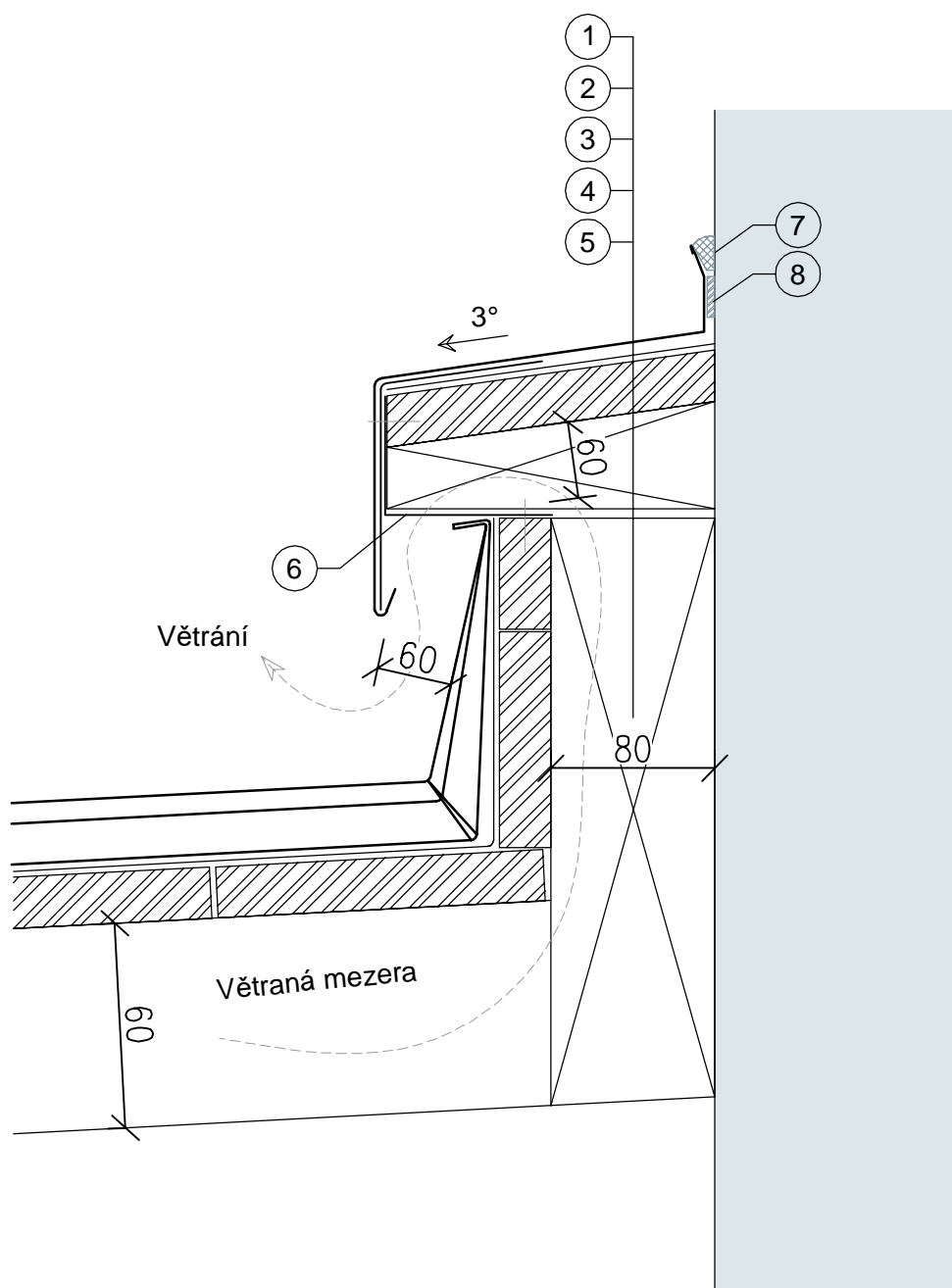
Celoplošné bednění s min. sklonem 7°

## DETAIL PROVEDENÍ U OKAPU



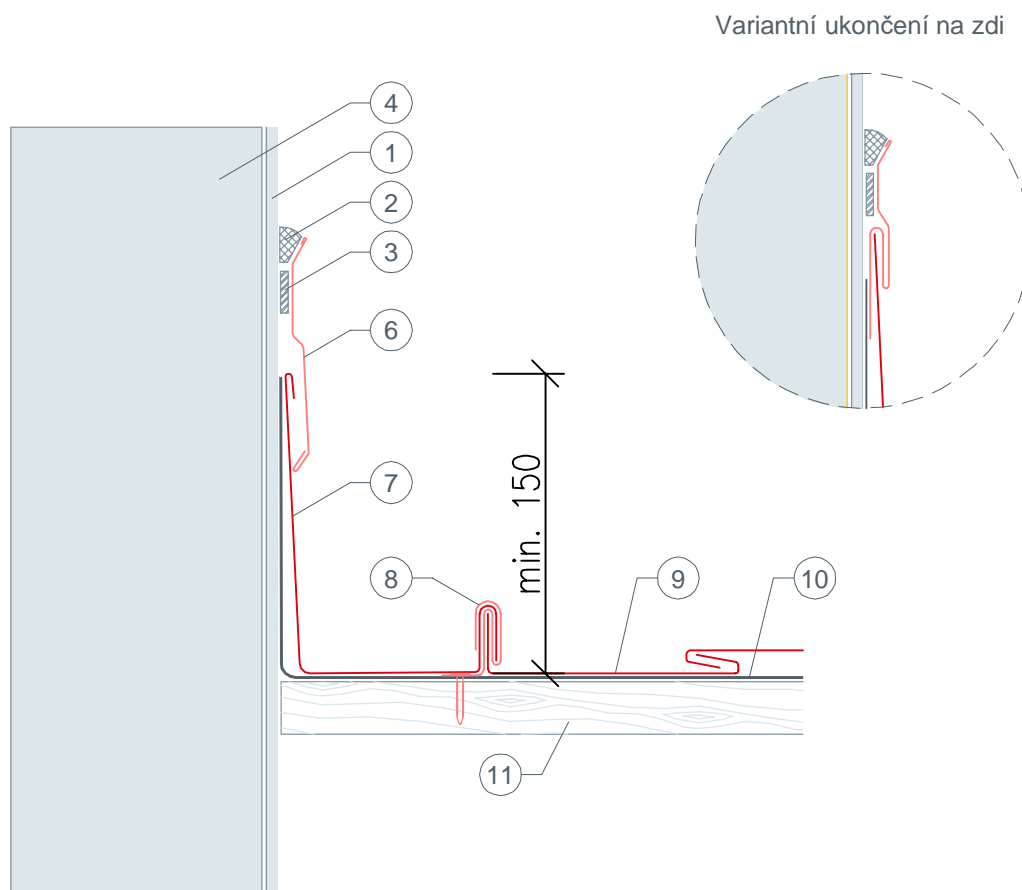
- ① Falcovaný pozink. plech s povrch. úpravou tl. 0,6 mm
- ② Separační asf. pás - samolepící
- ③ Zátahový plech s příponkami
- ④ Žlabový hák zapuštěný
- ⑤ Celoplošné bednění tl. min. 24 mm
- ⑥ Okapnice z pojistné hydroizolační vrstvy
- ⑦ Děrovaný AL. plech s povrchovou úpravou

# DETAIL ODVĚTRÁNÍ HŘEBENE U ZDI



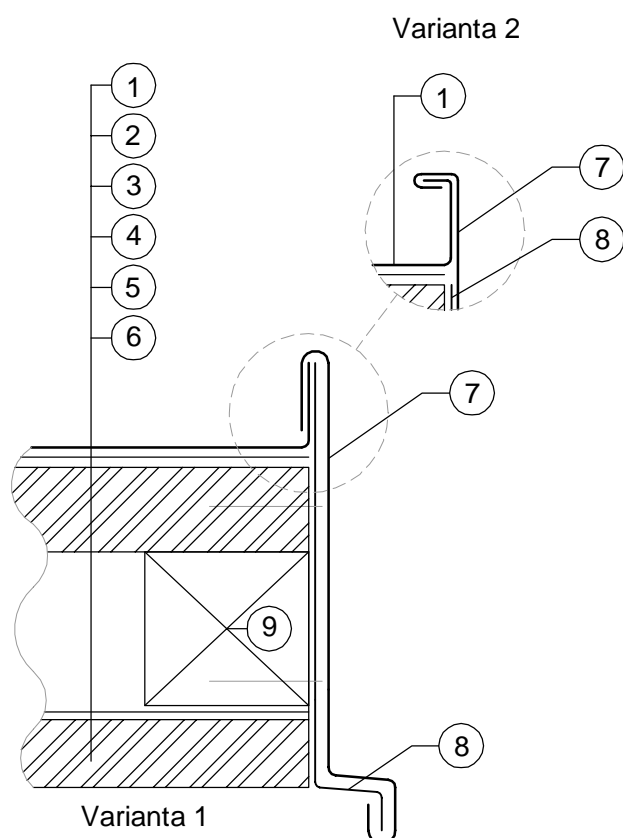
- ① Hřebenové nebo parapetní oplechování z pozink. plechu s povrch. úpravou tl. 0,6 mm
- ② Separační asf. pás - samolepící
- ③ Celoplošné bednění tl. min. 24 mm
- ④ Pomocný vynášecí dřevěný hranol
- ⑤ Pomocný svislý dřevěný hranol
- ⑥ Děrovaný hliníkový plech s povrchovou úpravou
- ⑦ Klempířský PUR tmel
- ⑧ Těsnící páska

# DETAIL PROVEDENÍ OPLECHOVÁNÍ U ZDI



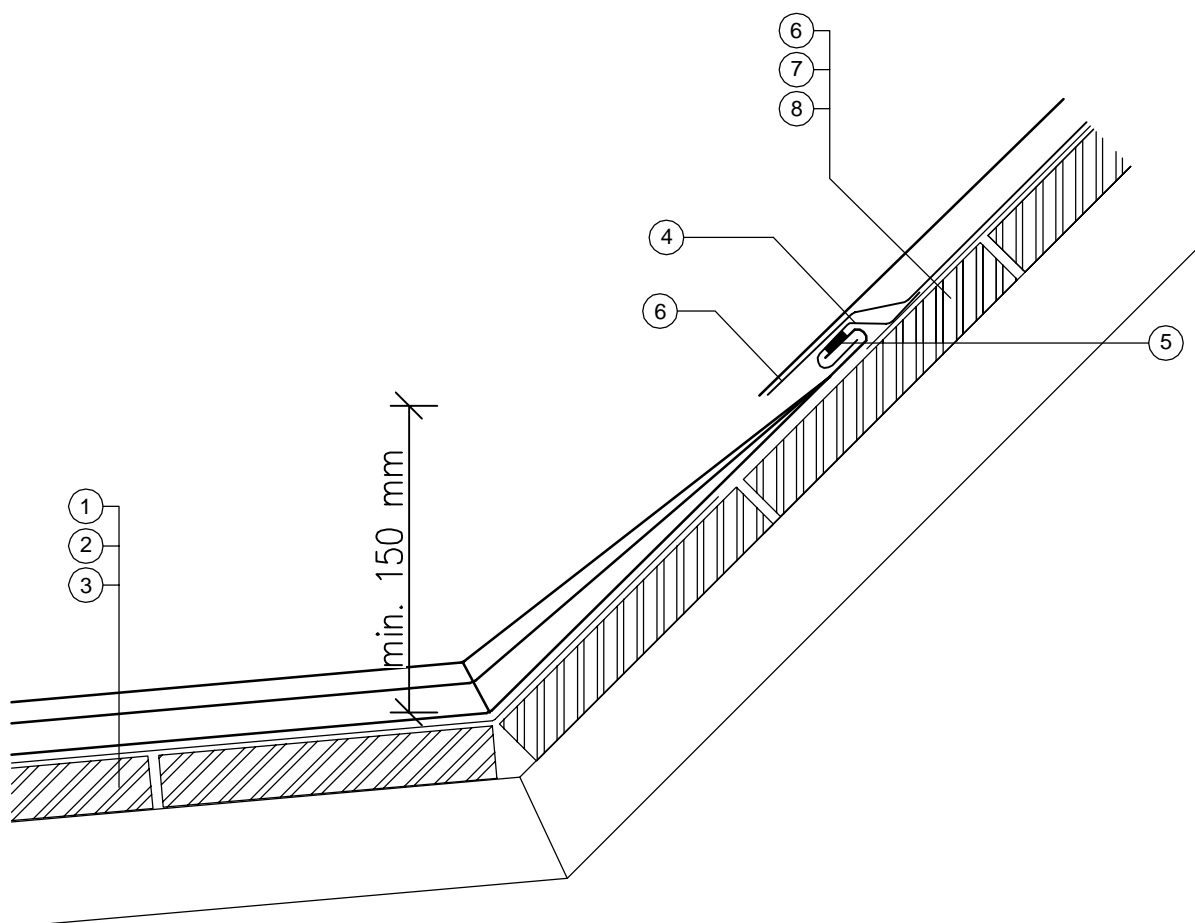
- ① ... Fasádní omítka
- ② ... Klempířský PUR tmel
- ③ ... Těsnící páska
- ④ ... Stávající zdivo
- ⑥ ... Oplechování se zdí
- ⑦ ... Vyzdvižený plech u zdi min. 150 mm
- ⑧ ... Zpětný falc
- ⑨ ... Falcovaný pozink. plech s povrch. úpravou tl. 0,6 mm
- ⑩ ... Separální asf. pás - samolepící
- ⑪ ... Celoplošné bednění tl. min. 24 mm

# DETAIL PROVEDENÍ ZÁVĚTRNÉ LIŠTY



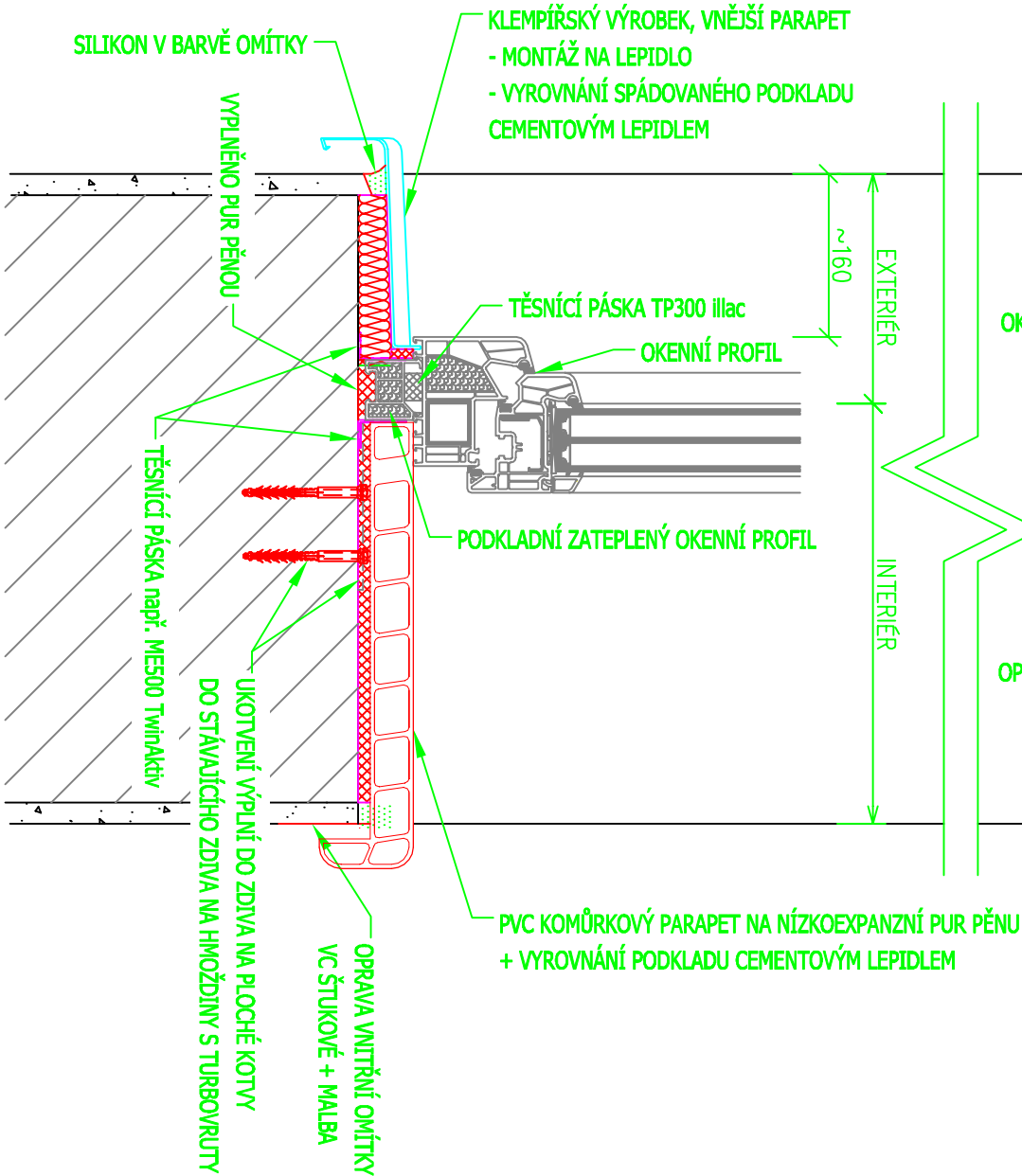
- ① Falcovaný pozink. plech s povrch. úpravou tl. 0,6 mm
- ② Separační asf. pás - samolepící
- ③ Celoplošné bednění tl. min. 24 mm
- ④ Laťování s větranou mezerou min. 60 mm
- ⑤ Pojistná hydroizolační vrstva
- ⑥ Celoplošné bednění tl. min. 24 mm
- ⑦ Závětrná lišta z pozink. plechu s povrchovou úpravou tl. 0,6 mm
- ⑧ Pomocná příponka
- ⑨ Ukončující dřevěná střešní lať 60/60 mm

# DETAIL PROVEDENÍ ÚŽLABÍ

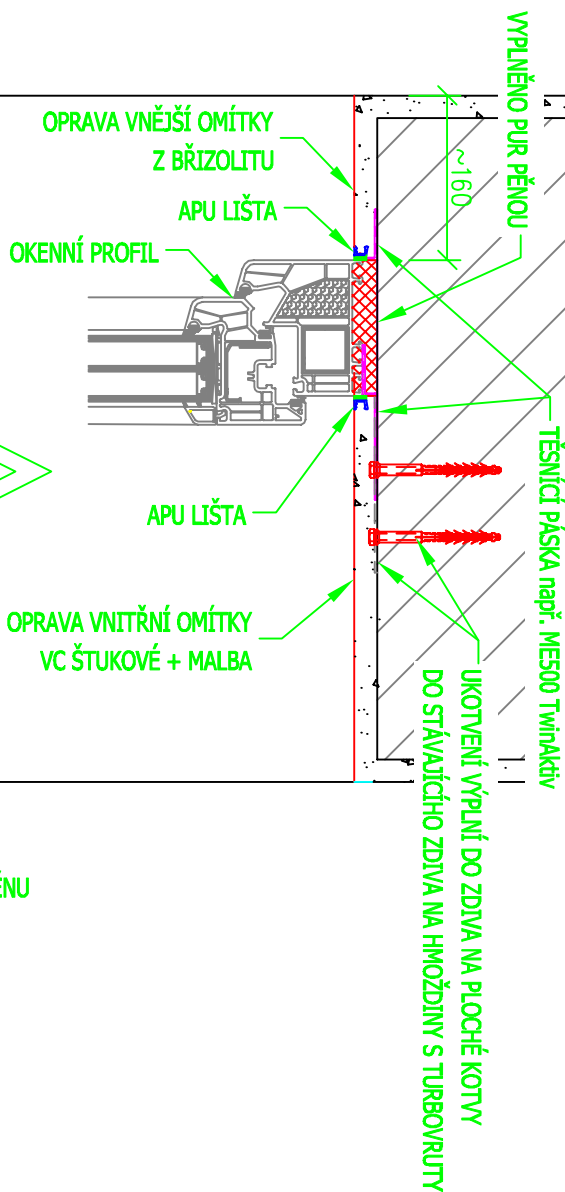


- ① ... Falcovaný pozink. plech s povrch. úpravou tl. 0,6 mm
- ② ... Separální asf. pás - samolepící
- ③ ... Celoplošné bednění tl. min. 24 mm
- ④ ... Připojovací plech
- ⑤ ... Těsnící páska
- ⑥ ... Oprava a zpětné plození střešních šablon typ "DACHMAN"
- ⑦ ... Oprava a zpětné plození separální podkladní fólie vrchní střechy
- ⑧ ... Stávající celoplošné bednění nebo jeho výměna za nové

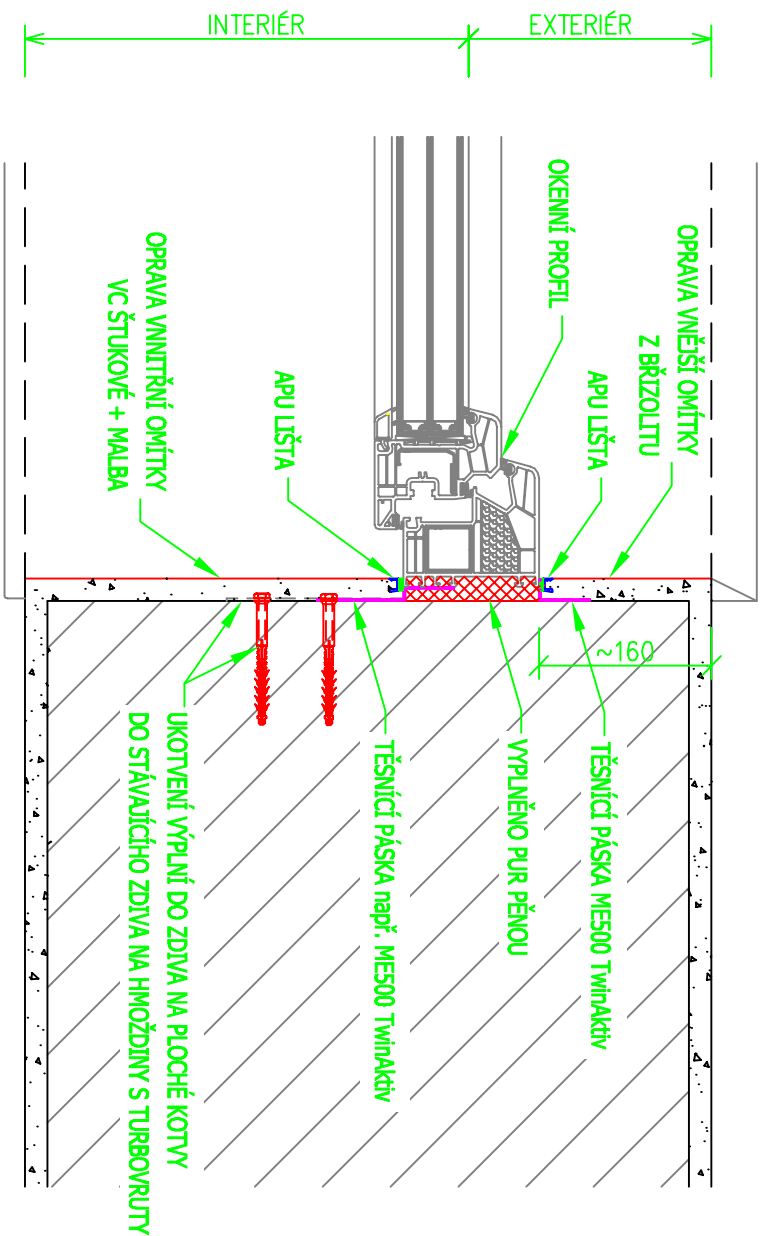
## PARAPET VÝPLNĚ OTVORU



## NADPRAŽÍ VÝPLNĚ OTVORU



## OSTĚNÍ VÝPLNĚ OTVORU



DETAILY OSAZENÍ OKENNÍCH VÝPLNÍ